

ОКОНЧАТЕЛЬНЫЙ БАЛЛ

Окончательный балл присваивается корове на основании пяти основных классификационных категорий или показателей: передняя часть/объем, молочная сила, крестец, передние и задние ноги, вымя. Бонитер дает оценку по каждой категории от 1 до 100 баллов. Эти баллы основаны на той степени, в которой индивидуальные коровы демонстрируют желаемые признаки по каждой категории в сравнении с образцово-показательной моделью. Окончательный балл является суммой баллов, полученных по пяти основным показателям, взвешиваемым следующим образом:

КОРОВЫ		БЫКИ	
Передняя часть/объем	20%	Передняя часть/объем	40%
Молочная сила	20%	Молочная сила	25%
Крестец	5%	Крестец	10%
Передние и задние ноги	15%	Передние и задние ноги	25%
Вымя	40%		

Присваивая баллы по основным показателям, бонитер обращает внимание на такие факторы, как возраст, число лактаций и стадия лактации. Основные показатели и окончательный балл даются в цифровом выражении. Эти цифры соответствуют следующим обозначениям в скобках:

Отлично [E]	90-97 баллов	Хорошо [G]	75-79 баллов
Очень хорошо [VG]	85-89 баллов	Удовл. [F]	65-74 баллов
Хорошо с плюсом [GP]	80-84 баллов	Плохо [P]	50-64 баллов

ХАРАКТЕРИСТИКИ ОСНОВНЫХ ПОКАЗАТЕЛЕЙ

ПЕРЕДНЯЯ ЧАСТЬ/ОБЪЕМ

Части скелета коровы, за исключением передних и задних ног, а также крестца. Ниже в порядке приоритета приведены характеристики признаков, на которые следует обратить внимание:

Передняя часть - отвечающая требованиям конституция, передние ноги прямые, широко поставленные под прямым углом. Лопатки и локтевые суставы плотно прилегают к грудной клетке. Круп достаточно упитанный.

Грудь - Глубокий и широкий низ, хорошо натянутые передние ребра плавно переходят в плечи.

Брюхо - Длинное, глубокое и широкое: глубина и свод ребер увеличиваются к задней части с глубоким боком.

Зад/филейная часть - Зад должен быть прямым и крепким с широкой, крепкой и почти выровненной филейной частью.

Рост - Высота, включая длину костей ног с длинным рисунком костей ног по всей структуре тела. Высота в холке и бедрах должна быть относительно пропорциональна.

Характеристики породы - Должен быть общий стиль и сбалансированность. Голова должна быть женственна, четко очерчена, слегка чашеобразна с широкой мордой, большими открытыми ноздрями и крепкой челюстью.

МОЛОЧНАЯ СИЛА

Сочетание молочности и силы, что помогает устойчивой продуктивности и долгому периоду продуктивной жизни. Основное внимание уделяется общей открытости и наличию изгибов, одновременно с наличием силы, объема грудной клетки, размаха передней спинной части, плоскости ребер и отсутствием крупности. Важна также стадия лактации. Ниже в порядке приоритета переведены характеристики признаков, на которые следует обратить внимание.

Ребра - должны быть широко поставлены. Кости ребер широкие, плоские, глубокие и наклонены к задней части.

Ширина груди - широкая, должна демонстрировать объем для размещения жизненно важных органов.

Размах передних ребер - Хороший размах, должны иметь полный объем и расширяться к наружной части локтевого сустава.

Бедра - плотные, от округлости к плоскости, и широко расставленные сзади.

Холка - острая с ярко выраженным спинным хребтом.

Шея - длинная, плотная и плавно переходящая в лопатки; резко очерченное горло, подгрудок и грудная кость.

Шкура - тонкая, свободная и податливая.

КРЕСТЕЦ

Крестец должен быть длинным, широким по всему телу с тазобедренными суставами расположенными в центре для обеспечения подвижности. Ниже в порядке приоритета приведены характеристики признаков, на которые следует обратить внимание:

Ширина крестца - тазобедренные суставы должны быть широко расставлены.

Угол крестца - повздошная кость должна быть слегка ниже тазовой кости.

Расположение тазобедренных суставов - расположены по центру между тазовыми и повздошной костями.

Основание хвоста - должно располагаться слегка выше, четко между повздошными костями и быть не шероховатым.

Вульва - должна быть почти вертикальна.

ПЕРЕДНИЕ И ЗАДНИЕ НОГИ

При оценке данного параметра несколько больший акцент сделан на копыта, чем на задние ноги. Оценивая копыта и ноги, основное внимание уделяется подвижности. Ниже в порядке приоритета приведены характеристики признаков, на которые следует обратить внимание:

Копыта- крутой угол наклона и глубокая пятка с короткими и хорошо закругленными передними частями копыт.

Задние ноги:

Вид сзади - прямые, широко расставленные на одинаковом расстоянии.

Вид сбоку - умеренная постановка (угол) к скакательному суставу.

Скакательные суставы - четко сложены, отсутствует грубость, одутловатость или отечность, подвижные в допустимых пределах.

Бабки - короткие и сильные, подвижные в допустимых пределах.

ВЫМЯ

Признаки вымени взвешиваются наиболее серьезно. Больше внимания уделяется тем признакам, которые влияют на высокий надой и более долгую продолжительность продуктивного периода. Ниже в порядке приоритета приведены характеристики признаков, на которые следует обратить внимание:

Глубина вымени - Умеренная глубина по отношению к скакательному суставу с достаточным объемом и зазором. Обратит внимание на число лактаций и возраст.

Расположение сосков - Ровное расположение в квадрате под каждой четвертью, отвесно и одинаково по расстоянию сбоку и сзади.

Задняя часть вымени - широкая и высокая, плотно прикрепленная, равномерная по ширине сверху вниз и слегка закругленная к нижней части вымени.

Бороздка у вымени - наличие крепкой поддерживающей связки, на которую указывает достаточно выраженное разделение вымени пополам.

Передняя часть вымени - Плотно прикрепленная, умеренной длины и вместительным объемом.

Соски- Цилиндрической формы и однородного размера, средней длины и диаметра.

Уравновешенность и структура вымени - Нижняя часть вымени должна быть ровной при взгляде с боку, четверти правильно сбалансированы; вымя мягкое, податливое и легко сжимающееся после доения.

Линейные описательные признаки

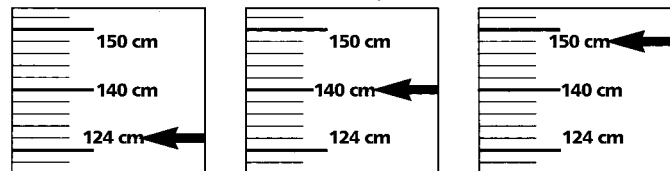


Голштинская ассоциация США, Инк.

1 Голштин Плейс . Брэттлборо, Вермонт 05302-0808
802.254.4551 www.holsteinusa.com

РОСТ

Основной признак



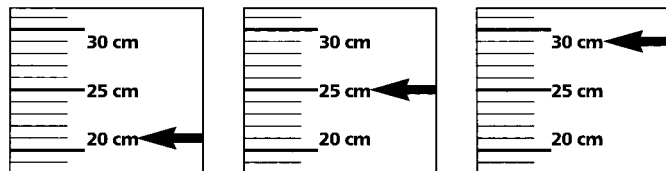
1-5 баллов
Очень невысокая

25 баллов
Средняя

45-50 баллов
Очень высокая

РАСПОЛОЖЕНИЕ ТАЗОБЕДРЕННОГО СУСТАВА

Вторичный признак



1-5 баллов
Очень высокое

25 баллов
Средняя

45-50 баллов
Очень низкое

Расстояние между линией верха и тазобедренным суставом.

МОЩНОСТЬ

Основной признак



1-5 баллов
Очень узкая и слабая

25 баллов
Средняя

45-50 баллов
Очень крепкая и широкая

ШИРИНА КРЕСТЦА

Основной признак



1 балл = 5 см
Очень узкая

25 баллов = 11 см
Средне широкая

50 баллов = 18 см
Очень открытая

ПРИКРЕПЛЕНИЕ ВЫМЕНИ СПЕРЕДИ

Основной признак



1-5 баллов
Очень неплотно

25 баллов
Средней крепости

45-50 баллов
Очень плотно и крепко

РАСПОЛОЖЕНИЕ ПЕРЕДНИХ СОСКОВ

Основной признак



1-5 баллов
Очень широко расположены
с внешней стороны четверти

25 баллов
Расположены по
центру четверти

45-50 баллов
Основание сосков
с внутр. части четверти

ЗАДНЯЯ ЧАСТЬ ВЫМЕНИ, ВЫСОТА

Основной признак



1-5 баллов
Очень низкое

25 баллов
Средняя высота

45-50 баллов
Очень высокое

ДЛИНА СОСКОВ

Основной признак



1-5 баллов
1-1/4 дюймов и меньше

25 баллов
2-1/4 дюймов

45-50 баллов
3-1/4 дюймов и больше

ГЛУБИНА ТЕЛА

Основной признак



1-5 баллов
Очень узкотелая

25 баллов
Средняя

45-50 баллов
Очень глубокотелая

ЗАДНИЕ НОГИ, ВИД СБОКУ

Основной признак



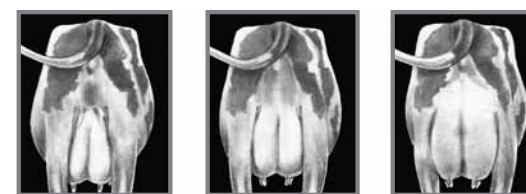
1-5 баллов
Прямые как столбы

25 баллов
Средние, входят в скакат. сустав

45-50 баллов
Серповидные

ЗАДНЯЯ ЧАСТЬ ВЫМЕНИ, ШИРИНА

Основной признак



1-5 баллов
Узкое вымя сзади

25 баллов
Средняя ширина

45-50 баллов
Очень широкое вымя сзади

НАКЛОН ВЫМЕНИ

Вторичный признак



1-5 баллов
Задние четверти глубокие

30 баллов
Передние и задние
четверти одинаковые

45-50 баллов
Передние четверти глубокие

МОЛОЧНАЯ ФОРМА

Основной признак



1-5 баллов
Очень узкая

25 баллов
Средняя

45-50 баллов
Очень открытая

ЗАДНИЕ НОГИ, ВИД СЗАДИ

Основной признак

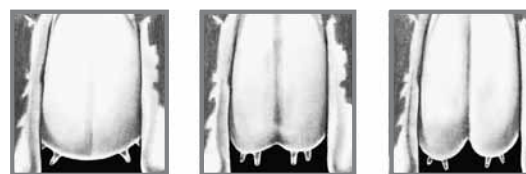


1-5 баллов
Сильный выворот наружу

45-50 баллов
Выворота нет

БОРОЗДКА НА ВЫМЕНИ

Основной признак



1-5 баллов
Небольшая бороздка

25 баллов
Средняя

45-50 баллов
Очень ярко выраженная бороздка

РАСПОЛОЖЕНИЕ ЗАДНИХ СОСКОВ

Вторичный признак



1-5 баллов
Очень широко расположены
с внешней стороны четверти

25 баллов
Расположены по
центру четверти

40-45 баллов
Основание сосков
с внутр. части четверти

УГОЛ КРЕСТЦА

Основной признак



1-5 баллов
Повзд. кости явно выше
крючков

25 баллов
Небольшой угол
от крючков до повзд. кости

45-50 баллов
Большой угол
от крючков до повзд. кости

УГОЛ НОГ

Основной признак



1-5 баллов
Очень небольшой угол

25 баллов
Средний угол

45-50 баллов
Очень большой угол

ГЛУБИНА ВЫМЕНИ

Основной признак

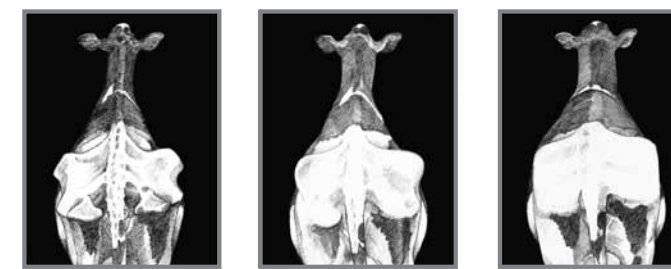


1-5 баллов
Очень глубокий низ вымени
Намного ниже скакат. суст.

25 баллов
Низ вымени
выше скакат. суст.

45-50 баллов
Вымя высоко над скакат.
суставом

УПИТАННОСТЬ ТЕЛА



1-10 баллов

21-30 баллов

41-50 баллов